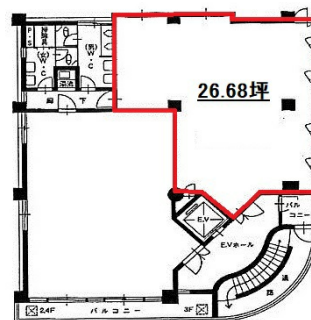


日東エステイトビル 4階26.68坪

愛知県名古屋市北区金城3-12-19



物件MAP



賃貸条件	
坪数	26.68坪
階数	4階 (B)
入居可能日	

ビル情報	
所在地	愛知県名古屋市北区金城3-12-19
最寄り駅	名古屋市営地下鉄名城線 黒川駅 徒歩3分 名古屋市営地下鉄名城線 名城公園駅 徒歩10分
エリア	北区エリア
竣工	1990年1月
耐震	新耐震基準
階数	地上5階 地下1階
用途	事務所
構造	RC造

設備情報	
エレベーター	1基
空調	個別空調
OAフロア	
基準階天井高	2,450mm
光ファイバー	有り
トイレ	男女別・室外
セキュリティ	有り
駐車場	有り