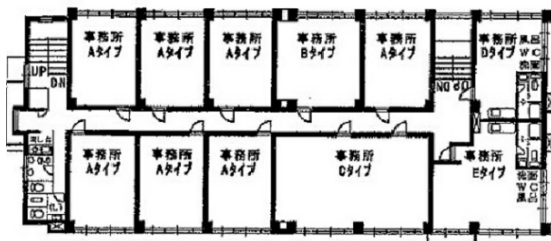


トキワビル 3階10.6坪

愛知県名古屋市熱田区中田町7-28



物件MAP



賃貸条件	
月額賃料	61,480円（税別）
坪数	10.6坪
坪単価	5,800円（税別）
共益費	10,600円
礼金	無し
敷金（保証金）	6ヶ月
階数	3階（302）
入居可能日	即日

ビル情報	
所在地	愛知県名古屋市熱田区中田町7-28
最寄り駅	名古屋市営地下鉄名城線 西高蔵駅 徒歩6分 JR東海道本線 熱田駅 徒歩6分 名鉄名古屋本線 金山駅 徒歩12分
エリア	金山・大須・上前津エリア
竣工	1982年1月
耐震	耐震補強済
階数	地上3階
用途	事務所
構造	S造

設備情報	
エレベーター	
空調	個別空調
OAフロア	その他
基準階天井高	
光ファイバー	有り
トイレ	男女別・室外
セキュリティ	有り
駐車場	有り



事務所移転の簡単検索サイト

Quick Service


クイックサービス

トキワビル 3階10.6坪 愛知県名古屋市熱田区中田町7-28

金山・大須・上前津エリア（ビルID：0034113）の賃貸オフィス

貸事務所・レンタルオフィス・オフィス移転なら**QuickService**

物件詳細はこちらから

 **0120-55-2620**

【受付時間】平日9:30~18:30

