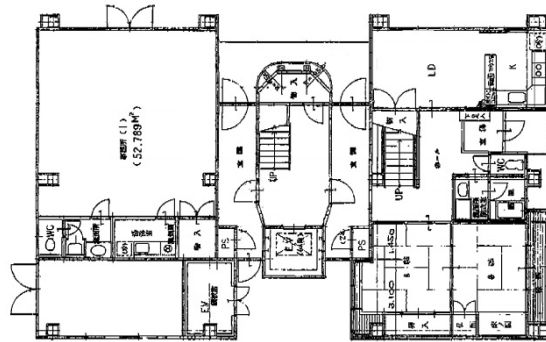


# 愛三ビル大宝 5階34坪

愛知県名古屋市熱田区大宝3-2-11



## 物件MAP



賃貸条件	
坪数	34坪
階数	5階（南（B））
入居可能日	
ビル情報	
所在地	愛知県名古屋市熱田区大宝3-2-11
最寄り駅	名古屋市営地下鉄名港線 日比野駅 徒歩2分
エリア	金山・大須・上前津エリア
竣工	1993年5月
耐震	新耐震基準
階数	地上5階
用途	事務所
構造	S造
設備情報	
エレベーター	1基
空調	個別空調
OAフロア	タイルカーペット
基準階天井高	
光ファイバー	有り
トイレ	男女別・室外
セキュリティ	有り
駐車場	有り



事務所移転の簡単検索サイト

愛三ビル大宝 5階34坪 愛知県名古屋市熱田区大宝3-2-11

金山・大須・上前津エリア（ビルID：0034111）の賃貸オフィス

クイックサービス

貸事務所・レンタルオフィス・オフィス移転ならQuickService

物件詳細はこちらから

 0120-55-2620

【受付時間】平日9:30~18:30

