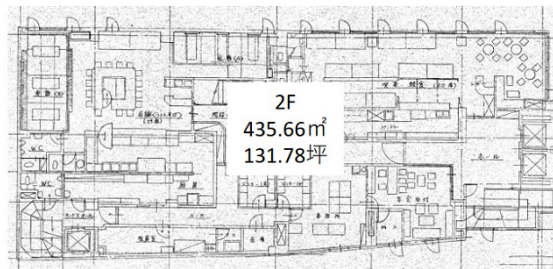


べんてんビル 2階135.71坪

愛知県名古屋市熱田区神宮3-7-1



物件MAP



賃貸条件	
坪数	135.71坪
階数	2階 (1フロア)
入居可能日	
ビル情報	
所在地	愛知県名古屋市熱田区神宮3-7-1
最寄り駅	名鉄名古屋本線 神宮前駅 徒歩1分 名古屋市営地下鉄名城線 熱田神宮伝馬町駅 徒歩3分 JR東海道本線 熱田駅 徒歩5分
エリア	金山・大須・上前津エリア
竣工	1959年1月
耐震	旧耐震基準
階数	地上6階
用途	店舗
構造	RC造
設備情報	
エレベーター	3基
空調	個別空調
OAフロア	その他
基準階天井高	2,400mm
光ファイバー	有り
トイレ	男女別・室外
セキュリティ	無し
駐車場	無し



事務所移転の簡単検索サイト

Quick Service

クイックサービス

べんてんビル 2階135.71坪 愛知県名古屋市熱田区神宮3-7-1

金山・大須・上前津エリア (ビルID: 0034108) の賃貸オフィス

貸事務所・レンタルオフィス・オフィス移転ならQuickService

物件詳細はこちらから



0120-55-2620

【受付時間】平日9:30~18:30

