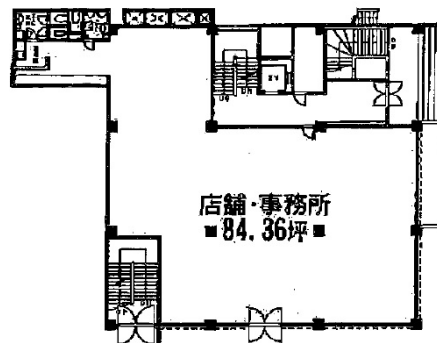


グランデ神宮前中駒ビル 5階117.54坪

愛知県名古屋市熱田区森後町7-10



物件MAP



賃貸条件	
月額賃料	681,732円 (税別)
坪数	117.54坪
坪単価	5,800円 (税別)
共益費	235,080円
礼金	無し
敷金 (保証金)	6ヶ月
階数	5階 (1フロア)
入居可能日	相談

ビル情報	
所在地	愛知県名古屋市熱田区森後町7-10
最寄り駅	名古屋市営地下鉄名城線 熱田神宮西駅 徒歩1分 JR東海道本線 熱田駅 徒歩5分 名鉄名古屋本線 神宮前駅 徒歩10分
エリア	金山・大須・上前津エリア
竣工	1970年1月
耐震	旧耐震基準
階数	地上11階 地下1階
用途	事務所/レンタルオフィス
構造	S造

設備情報	
エレベーター	1基
空調	個別空調
OAフロア	その他
基準階天井高	
光ファイバー	有り
トイレ	
セキュリティ	無し
駐車場	無し