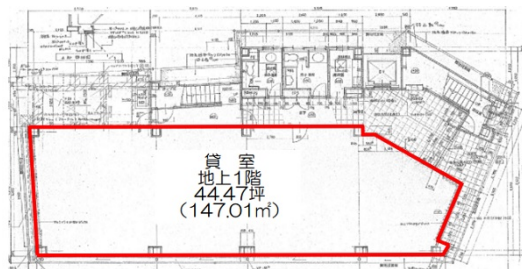


クマダ77ビル 1階44.47坪

愛知県名古屋市熱田区金山町1-5-2



物件MAP



賃貸条件	
坪数	44.47坪
階数	1階
入居可能日	

ビル情報	
所在地	愛知県名古屋市熱田区金山町1-5-2
最寄り駅	JR中央本線 金山駅 徒歩2分 JR東海道本線 金山駅 徒歩2分 名古屋市営地下鉄名城線 金山駅 徒歩2分 名古屋市営地下鉄名港線 金山駅 徒歩2分 名鉄名古屋本線 金山駅 徒歩2分
エリア	金山・大須・上前津エリア
竣工	1993年10月
耐震	新耐震基準
階数	地上7階
用途	事務所/店舗
構造	S造

設備情報	
エレベーター	1基
空調	個別空調
OAフロア	OAフロア
基準階天井高	2,600mm
光ファイバー	有り
トイレ	男女別・室外
セキュリティ	有り
駐車場	無し



事務所移転の簡単検索サイト

Quick Service

クイックサービス

クマダ77ビル 1階44.47坪 愛知県名古屋市熱田区金山町1-5-2

金山・大須・上前津エリア (ビルID: 0034094) の賃貸オフィス

貸事務所・レンタルオフィス・オフィス移転ならQuickService

物件詳細はこちらから



0120-55-2620

【受付時間】平日9:30~18:30

