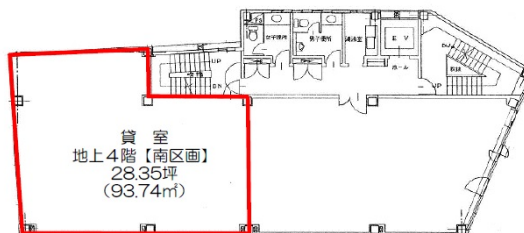


# クマダ77ビル 4階28.35坪

愛知県名古屋市熱田区金山町1-5-2



## 物件MAP



賃貸条件	
坪数	28.35坪
階数	4階（南）
入居可能日	

ビル情報	
所在地	愛知県名古屋市熱田区金山町1-5-2
最寄り駅	JR中央本線 金山駅 徒歩2分 JR東海道本線 金山駅 徒歩2分 名古屋市営地下鉄名城線 金山駅 徒歩2分 名古屋市営地下鉄名港線 金山駅 徒歩2分 名鉄名古屋本線 金山駅 徒歩2分
エリア	金山・大須・上前津エリア
竣工	1993年10月
耐震	新耐震基準
階数	地上7階
用途	事務所
構造	S造

設備情報	
エレベーター	1基
空調	個別空調
OAフロア	OAフロア
基準階天井高	2,600mm
光ファイバー	有り
トイレ	男女別・室外
セキュリティ	有り
駐車場	無し



事務所移転の簡単検索サイト

**Quick Service**

クイックサービス

クマダ77ビル 4階28.35坪 愛知県名古屋市熱田区金山町1-5-2

金山・大須・上前津エリア（ビルID：0034094）の賃貸オフィス

貸事務所・レンタルオフィス・オフィス移転なら**QuickService**

物件詳細はこちらから

 **0120-55-2620**

【受付時間】平日9:30~18:30

