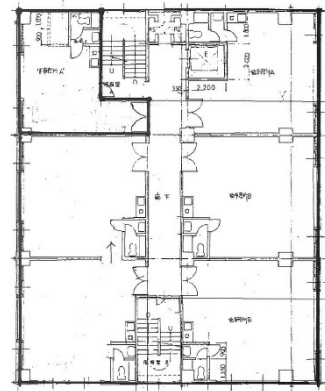


# トキワ外土居ビル 1階8.6坪

愛知県名古屋市熱田区外土居町9-14



物件MAP



賃貸条件	
坪数	8.6坪
階数	1階 (B)
入居可能日	即日
ビル情報	
所在地	愛知県名古屋市熱田区外土居町9-14
最寄り駅	名古屋市営地下鉄名城線 西高蔵駅 徒歩6分 JR中央本線 金山駅 徒歩11分 JR東海道本線 熱田駅 徒歩14分
エリア	金山・大須・上前津エリア
竣工	1989年8月
耐震	新耐震基準
階数	地上6階
用途	倉庫・工場
構造	S造
設備情報	
エレベーター	1基
空調	個別空調
OAフロア	その他
基準階天井高	
光ファイバー	有り
トイレ	男女別・室外
セキュリティ	有り
駐車場	有り



事務所移転の簡単検索サイト

Quick Service

クイックサービス

トキワ外土居ビル 1階8.6坪 愛知県名古屋市熱田区外土居町9-14

金山・大須・上前津エリア (ビルID: 0034088) の賃貸オフィス

貸事務所・レンタルオフィス・オフィス移転ならQuickService

物件詳細はこちらから

0120-55-2620

【受付時間】平日9:30~18:30

