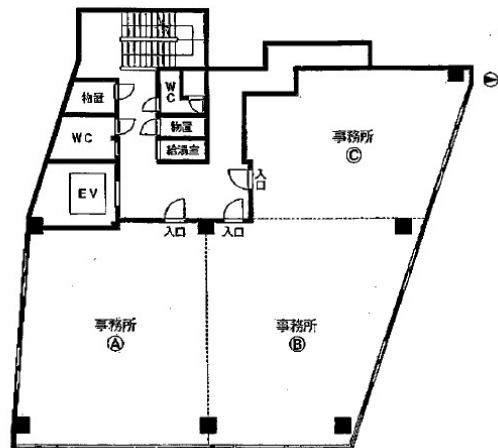


フジ神宮ビル 9階13.92坪

愛知県名古屋市熱田区横田1-11-6



2~9階平面図

物件MAP



賃貸条件	
坪数	13.92坪
階数	9階 (C)
入居可能日	
ビル情報	
所在地	愛知県名古屋市熱田区横田1-11-6
最寄り駅	JR東海道本線 熱田駅 徒歩4分 名鉄名古屋本線 神宮前駅 徒歩9分 名古屋市営地下鉄名城線 熱田神宮西駅 徒歩6分
エリア	金山・大須・上前津エリア
竣工	1992年2月
耐震	新耐震基準
階数	地上9階 地下1階
用途	事務所
構造	S造
設備情報	
エレベーター	1基
空調	個別空調
OAフロア	その他
基準階天井高	
光ファイバー	有り
トイレ	男女別・室外
セキュリティ	有り
駐車場	有り



事務所移転の簡単検索サイト

Quick Service

クイックサービス

フジ神宮ビル 9階13.92坪 愛知県名古屋市熱田区横田1-11-6

金山・大須・上前津エリア (ビルID: 0034085) の賃貸オフィス

貸事務所・レンタルオフィス・オフィス移転ならQuickService

物件詳細はこちらから



0120-55-2620

【受付時間】平日9:30~18:30

