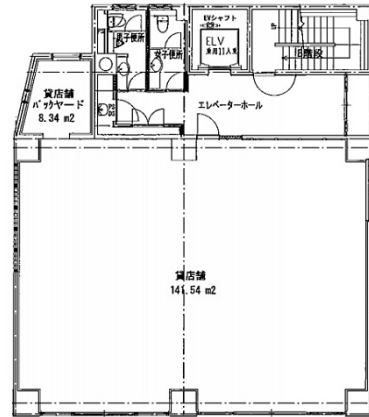


メイフィス大曽根ビル 1階45.33坪

愛知県名古屋市東区矢田1-1-15



物件MAP



賃貸条件	
坪数	45.33坪
階数	1階
入居可能日	
ビル情報	
所在地	愛知県名古屋市東区矢田1-1-15
最寄り駅	名古屋市営地下鉄名城線 大曽根駅 徒歩1分 JR中央本線 大曽根駅 徒歩1分 名鉄瀬戸線 大曽根駅 徒歩1分 ゆとりーとライン 大曽根駅 徒歩1分
エリア	久屋大通・高岳エリア
竣工	1973年11月
耐震	耐震補強済
階数	地上4階 地下2階
用途	店舗
構造	SRC造
設備情報	
エレベーター	1基
空調	
OAフロア	
基準階天井高	
光ファイバー	有り
トイレ	男女別・室外
セキュリティ	有り
駐車場	無し



事務所移転の簡単検索サイト

Quick Service

クイックサービス

メイフィス大曽根ビル 1階45.33坪 愛知県名古屋市東区矢田1-1-15

久屋大通・高岳エリア (ビルID: 0034069) の賃貸オフィス

貸事務所・レンタルオフィス・オフィス移転ならQuickService

物件詳細はこちらから

0120-55-2620

【受付時間】平日9:30~18:30

