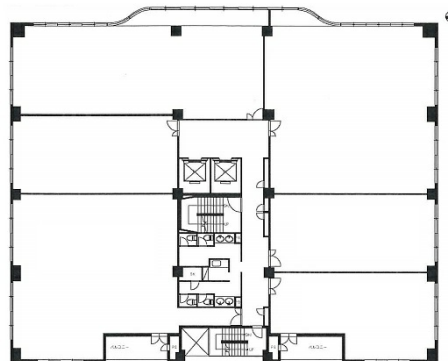


サンエース徳川 4階48.14坪

愛知県名古屋市東区徳川1-901



物件MAP



賃貸条件	
月額賃料	336,980円 (税別)
坪数	48.14坪
坪単価	7,000円 (税別)
共益費	48,140円
礼金	無し
敷金 (保証金)	6ヶ月
階数	4階 (404)
入居可能日	即日

ビル情報	
所在地	愛知県名古屋市東区徳川1-901
最寄り駅	名古屋市営地下鉄桜通線 高岳駅 徒歩15分 名鉄瀬戸線 森下駅 徒歩10分 名鉄瀬戸線 尼ヶ坂駅 徒歩14分
エリア	久屋大通・高岳エリア
竣工	1990年3月
耐震	新耐震基準
階数	地上9階 地下1階
用途	事務所
構造	S造、一部RC造

設備情報	
エレベーター	2基
空調	個別空調
OAフロア	
基準階天井高	2,550mm
光ファイバー	有り
トイレ	男女別・室外
セキュリティ	有り
駐車場	有り




事務所移転の簡単検索サイト

サンエース徳川 4階48.14坪 愛知県名古屋市東区徳川1-901

久屋大通・高岳エリア (ビルID: 0034062) の賃貸オフィス

貸事務所・レンタルオフィス・オフィス移転ならQuickService

物件詳細はこちらから

 0120-55-2620

【受付時間】平日9:30~18:30

