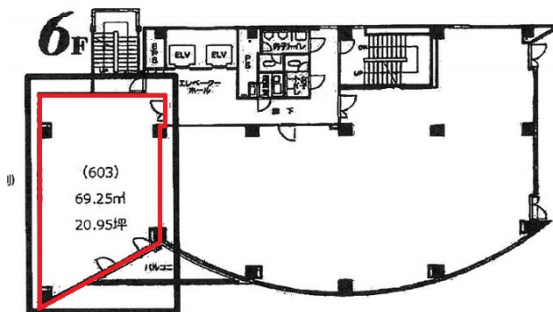


シェーネルビル 6階20.95坪

愛知県名古屋市東区東桜2-5-11



物件MAP



賃貸条件	
月額賃料	相談
坪数	20.95坪
坪単価	相談
共益費	相談
礼金	無し
敷金（保証金）	12ヶ月
階数	6階（603）
入居可能日	2024年5月

ビル情報	
所在地	愛知県名古屋市東区東桜2-5-11
最寄り駅	名古屋市営地下鉄東山線 新栄町駅 徒歩3分 名古屋市営地下鉄桜通線 高岳駅 徒歩5分
エリア	久屋大通・高岳エリア
竣工	1992年9月
耐震	新耐震基準
階数	地上8階
用途	事務所
構造	S造

設備情報	
エレベーター	2基
空調	個別空調
OAフロア	その他
基準階天井高	2,500mm
光ファイバー	有り
トイレ	男女別・室外
セキュリティ	有り
駐車場	有り



事務所移転の簡単検索サイト

Quick Service

クイックサービス

シェーネルビル 6階20.95坪 愛知県名古屋市東区東桜2-5-11

久屋大通・高岳エリア（ビルID：0034045）の賃貸オフィス

貸事務所・レンタルオフィス・オフィス移転ならQuickService

物件詳細はこちらから



0120-55-2620

【受付時間】平日9:30~18:30

