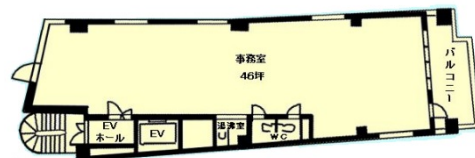


ヒシタ会館 6階46坪

愛知県名古屋市東区東桜1-9-3



物件MAP



賃貸条件	
月額賃料	相談
坪数	46坪
坪単価	相談
共益費	賃料に含む
礼金	無し
敷金（保証金）	6ヶ月
階数	6階（601・1フロア）
入居可能日	即日

ビル情報	
所在地	愛知県名古屋市東区東桜1-9-3
最寄り駅	名古屋市営地下鉄桜通線 久屋大通駅 徒歩3分 名古屋市営地下鉄名城線 久屋大通駅 徒歩3分 名古屋市営地下鉄東山線 栄駅 徒歩5分 名古屋市営地下鉄名城線 栄駅 徒歩5分
エリア	久屋大通・高岳エリア
竣工	1994年1月
耐震	新耐震基準
階数	地上10階
用途	事務所
構造	S造

設備情報	
エレベーター	1基
空調	個別空調
OAフロア	タイルカーペット
基準階天井高	2,350mm
光ファイバー	有り
トイレ	男女別・室外
セキュリティ	有り
駐車場	有り