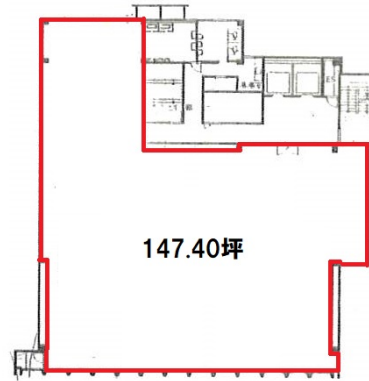


# IKKOパーク栄ビル 4階147.4坪

愛知県名古屋市東区東桜1-9-26



物件MAP



賃貸条件	
坪数	147.4坪
階数	4階
入居可能日	
ビル情報	
所在地	愛知県名古屋市東区東桜1-9-26
最寄り駅	名古屋市営地下鉄東山線 栄駅 徒歩2分 名古屋市営地下鉄名城線 栄駅 徒歩2分 名鉄瀬戸線 栄町駅 徒歩3分
エリア	久屋大通・高岳エリア
竣工	1974年12月
耐震	耐震補強済
階数	地上10階 地下2階
用途	事務所
構造	SRC造
設備情報	
エレベーター	2基
空調	個別空調
OAフロア	OAフロア
基準階天井高	2,400mm
光ファイバー	有り
トイレ	男女別・室外
セキュリティ	有り
駐車場	有り