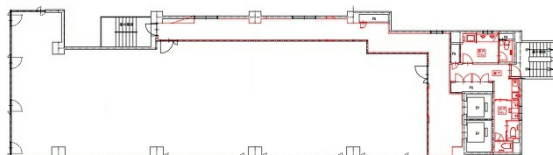


アイ高岳ビル 3階75.15坪

愛知県名古屋市東区東桜1-4-13



物件MAP



賃貸条件	
坪数	75.15坪
階数	3階
入居可能日	
ビル情報	
所在地	愛知県名古屋市東区東桜1-4-13
最寄り駅	名古屋市営地下鉄桜通線 高岳駅 徒歩2分 名古屋市営地下鉄名城線 久屋大通駅 徒歩7分 名古屋市営地下鉄桜通線 久屋大通駅 徒歩7分
エリア	久屋大通・高岳エリア
竣工	1992年2月
耐震	新耐震基準
階数	地上9階
用途	事務所
構造	SRC造
設備情報	
エレベーター	2基
空調	個別空調
OAフロア	OAフロア
基準階天井高	2,440mm
光ファイバー	有り
トイレ	男女別・室外
セキュリティ	有り
駐車場	有り