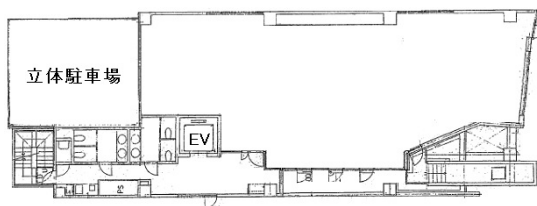


# ヴェッセル丸杉ビル 2階49.81坪

愛知県名古屋市東区東桜1-3-8



## 物件MAP



賃貸条件	
坪数	49.81坪
階数	2階
入居可能日	
ビル情報	
所在地	愛知県名古屋市東区東桜1-3-8
最寄り駅	名古屋市営地下鉄桜通線 久屋大通駅 徒歩3分 名古屋市営地下鉄名城線 久屋大通駅 徒歩3分 名古屋市営地下鉄桜通線 高岳駅 徒歩5分
エリア	久屋大通・高岳エリア
竣工	1992年2月
耐震	新耐震基準
階数	地上8階 地下1階
用途	事務所/店舗
構造	SRC造
設備情報	
エレベーター	1基
空調	個別空調
OAフロア	OAフロア
基準階天井高	2,700mm
光ファイバー	有り
トイレ	男女別・室外
セキュリティ	有り
駐車場	有り



事務所移転の簡単検索サイト

**Quick Service**

クイックサービス

ヴェッセル丸杉ビル 2階49.81坪 愛知県名古屋市東区東桜1-3-8

久屋大通・高岳エリア (ビルID: 0034021) の賃貸オフィス

貸事務所・レンタルオフィス・オフィス移転なら**QuickService**

物件詳細はこちらから



**0120-55-2620**

【受付時間】平日9:30~18:30

