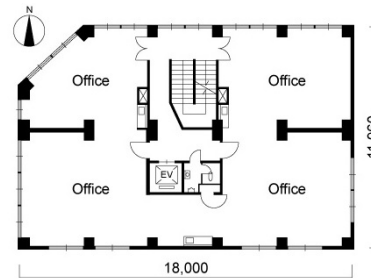


さくらビル 4階11坪

愛知県名古屋市東区東桜1-3-2



物件MAP



賃貸条件	
坪数	11坪
階数	4階
入居可能日	
ビル情報	
所在地	愛知県名古屋市東区東桜1-3-2
最寄り駅	名古屋市営地下鉄桜通線 久屋大通駅 徒歩3分 名古屋市営地下鉄名城線 久屋大通駅 徒歩3分 名古屋市営地下鉄桜通線 高岳駅 徒歩8分
エリア	久屋大通・高岳エリア
竣工	1960年1月
耐震	旧耐震基準
階数	地上4階
用途	事務所
構造	SRC造
設備情報	
エレベーター	
空調	個別空調
OAフロア	
基準階天井高	2,500mm
光ファイバー	有り
トイレ	男女共用・室内
セキュリティ	有り
駐車場	無し



事務所移転の簡単検索サイト

さくらビル 4階11坪 愛知県名古屋市東区東桜1-3-2

久屋大通・高岳エリア (ビルID: 0034019) の賃貸オフィス

クイックサービス

貸事務所・レンタルオフィス・オフィス移転ならQuickService

物件詳細はこちらから

 0120-55-2620

【受付時間】平日9:30~18:30

