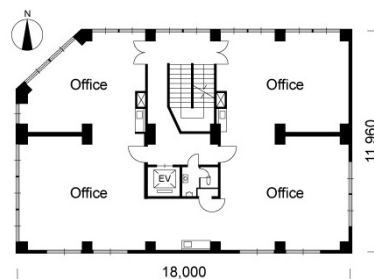


さくらビル 3階12.3坪

愛知県名古屋市東区東桜1-3-2



物件MAP



賃貸条件	
坪数	12.3坪
階数	3階
入居可能日	
ビル情報	
所在地	愛知県名古屋市東区東桜1-3-2
最寄り駅	名古屋市営地下鉄桜通線 久屋大通駅 徒歩3分 名古屋市営地下鉄名城線 久屋大通駅 徒歩3分 名古屋市営地下鉄桜通線 高岳駅 徒歩8分
エリア	久屋大通・高岳エリア
竣工	1960年1月
耐震	旧耐震基準
階数	地上4階
用途	事務所
構造	SRC造
設備情報	
エレベーター	
空調	個別空調
OAフロア	
基準階天井高	2,500mm
光ファイバー	有り
トイレ	男女共用・室内
セキュリティ	有り
駐車場	無し