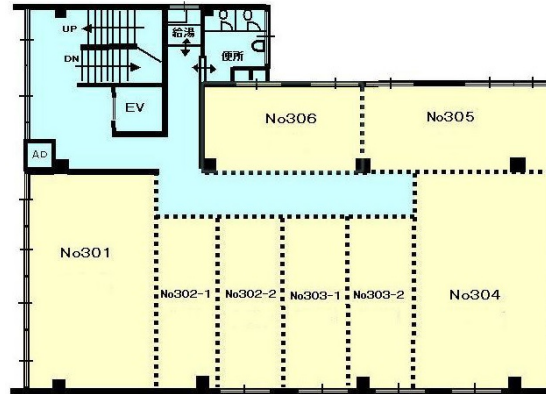


# イースタンビル本館 3階9坪

愛知県名古屋市東区東桜1-14-12



物件MAP



賃貸条件	
月額賃料	54,000円 (税別)
坪数	9坪
坪単価	6,000円 (税別)
共益費	18,000円
礼金	無し
敷金 (保証金)	6ヶ月
階数	3階 (302)
入居可能日	相談

ビル情報	
所在地	愛知県名古屋市東区東桜1-14-12
最寄り駅	名古屋市営地下鉄桜通線 高岳駅 徒歩5分 名古屋市営地下鉄東山線 栄駅 徒歩10分 名古屋市営地下鉄名城線 栄駅 徒歩10分
エリア	久屋大通・高岳エリア
竣工	1961年1月
耐震	旧耐震基準
階数	地上4階
用途	事務所
構造	RC造

設備情報	
エレベーター	1基
空調	セントラル空調
OAフロア	Pタイル
基準階天井高	
光ファイバー	有り
トイレ	男女別・室外
セキュリティ	有り
駐車場	無し



イースタンビル本館 3階9坪 愛知県名古屋市東区東桜1-14-12

久屋大通・高岳エリア (ビルID: 0034011) の賃貸オフィス

貸事務所・レンタルオフィス・オフィス移転ならQuickService

物件詳細はこちらから

0120-55-2620

【受付時間】平日9:30~18:30

