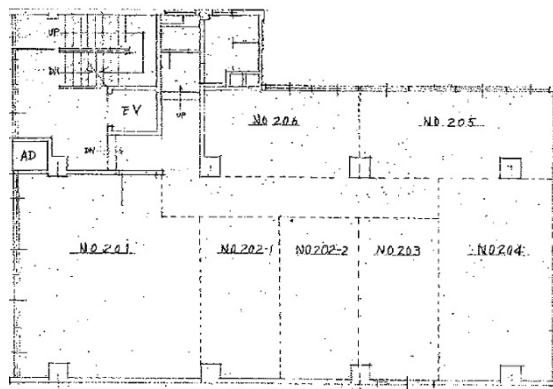


イースタンビル本館 2階6坪

愛知県名古屋市東区東桜1-14-12



物件MAP



賃貸条件	
坪数	6坪
階数	2階（202）
入居可能日	即日
ビル情報	
所在地	愛知県名古屋市東区東桜1-14-12
最寄り駅	名古屋市営地下鉄桜通線 高岳駅 徒歩5分 名古屋市営地下鉄東山線 栄駅 徒歩10分 名古屋市営地下鉄名城線 栄駅 徒歩10分
エリア	久屋大通・高岳エリア
竣工	1961年1月
耐震	旧耐震基準
階数	地上4階
用途	事務所
構造	RC造
設備情報	
エレベーター	1基
空調	セントラル空調
OAフロア	Pタイル
基準階天井高	
光ファイバー	有り
トイレ	男女別・室外
セキュリティ	有り
駐車場	無し