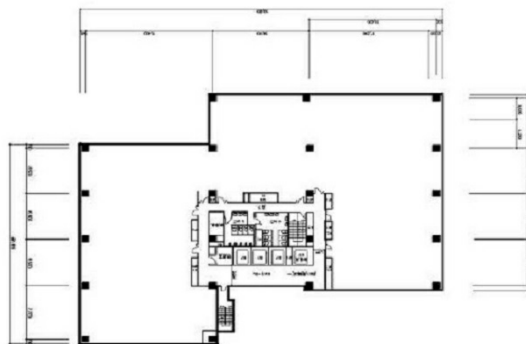


DPスクエア東桜 1階83.6坪

愛知県名古屋市東区東桜1-14-11



物件MAP



賃貸条件	
月額賃料	相談
坪数	83.6坪
坪単価	相談
共益費	賃料に含む
礼金	無し
敷金（保証金）	12ヶ月
階数	1階
入居可能日	2024年9月

ビル情報	
所在地	愛知県名古屋市東区東桜1-14-11
最寄り駅	名古屋市営地下鉄桜通線 高岳駅 徒歩6分 名古屋市営地下鉄名城線 栄駅 徒歩8分 名古屋市営地下鉄東山線 栄駅 徒歩8分 名古屋市営地下鉄東山線 新栄町駅 徒歩10分
エリア	久屋大通・高岳エリア
竣工	2008年6月
耐震	新耐震基準
階数	地上11階
用途	事務所/店舗
構造	S造、一部SRC造

設備情報	
エレベーター	4基
空調	個別空調
OAフロア	OAフロア
基準階天井高	2,700mm
光ファイバー	有り
トイレ	男女別・室外
セキュリティ	有り
駐車場	有り



事務所移転の簡単検索サイト

Quick Service

クイックサービス

DPスクエア東桜 1階83.6坪 愛知県名古屋市東区東桜1-14-11

久屋大通・高岳エリア（ビルID：0034010）の賃貸オフィス

貸事務所・レンタルオフィス・オフィス移転ならQuickService

物件詳細はこちらから



0120-55-2620

【受付時間】平日9:30~18:30

