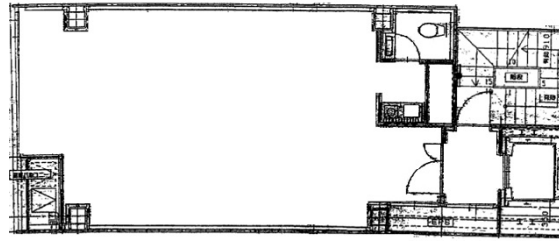


アイエムビル 7階17.15坪

愛知県名古屋市東区東桜1-10-39



物件MAP



賃貸条件	
坪数	17.15坪
階数	7階（1フロア）
入居可能日	
ビル情報	
所在地	愛知県名古屋市東区東桜1-10-39
最寄り駅	名古屋市営地下鉄名城線 久屋大通駅 徒歩2分 名古屋市営地下鉄桜通線 久屋大通駅 徒歩2分 名古屋市営地下鉄東山線 栄駅 徒歩5分
エリア	久屋大通・高岳エリア
竣工	1998年3月
耐震	新耐震基準
階数	地上8階 地下1階
用途	事務所
構造	S造
設備情報	
エレベーター	1基
空調	個別空調
OAフロア	タイルカーペット
基準階天井高	
光ファイバー	有り
トイレ	男女共用・室内
セキュリティ	有り
駐車場	無し