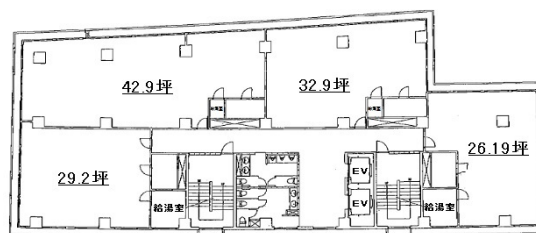


東和高岳ビル 5階42.9坪

愛知県名古屋市東区泉2-28-24



物件MAP



賃貸条件	
坪数	42.9坪
階数	5階 (502)
入居可能日	
ビル情報	
所在地	愛知県名古屋市東区泉2-28-24
最寄り駅	名古屋市営地下鉄桜通線 高岳駅 徒歩1分 名古屋市営地下鉄名城線 久屋大通駅 徒歩9分 名古屋市営地下鉄桜通線 久屋大通駅 徒歩9分 名古屋市営地下鉄東山線 新栄町駅 徒歩13分
エリア	久屋大通・高岳エリア
竣工	1970年8月
耐震	旧耐震基準
階数	地上11階 地下1階
用途	事務所
構造	SRC造
設備情報	
エレベーター	2基
空調	個別空調
OAフロア	タイルカーペット
基準階天井高	
光ファイバー	無し
トイレ	男女別・室外
セキュリティ	無し
駐車場	有り