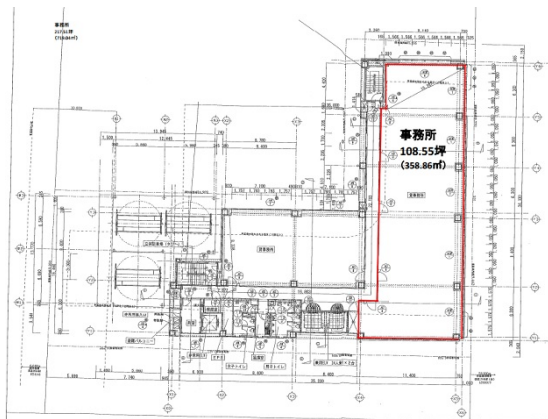


# 高岳KANAMEビル 4階108.55坪

愛知県名古屋市東区泉2-28-23



## 物件MAP



賃貸条件	
坪数	108.55坪
階数	4階
入居可能日	
ビル情報	
所在地	愛知県名古屋市東区泉2-28-23
最寄り駅	名古屋市営地下鉄桜通線 高岳駅 徒歩1分
エリア	久屋大通・高岳エリア
竣工	2007年3月
耐震	新耐震基準
階数	地上12階 地下1階
用途	事務所
構造	S造
設備情報	
エレベーター	2基
空調	個別空調
OAフロア	OAフロア
基準階天井高	2,700mm
光ファイバー	有り
トイレ	男女別・室外
セキュリティ	有り
駐車場	有り



事務所移転の簡単検索サイト

高岳KANAMEビル 4階108.55坪 愛知県名古屋市東区泉2-28-23

久屋大通・高岳エリア(ビルID: 0033989)の賃貸オフィス

クイックサービス

貸事務所・レンタルオフィス・オフィス移転ならQuickService

物件詳細はこちらから



0120-55-2620

【受付時間】平日9:30~18:30

