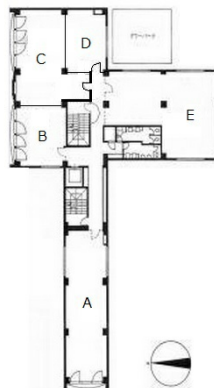


HASEGAWAビル 3階32.87坪

愛知県名古屋市東区泉1-14-3



物件MAP



賃貸条件	
月額賃料	328,700円（税別）
坪数	32.87坪
坪単価	10,000円（税別）
共益費	98,610円
礼金	無し
敷金（保証金）	10ヶ月
階数	3階
入居可能日	2024年6月

ビル情報	
所在地	愛知県名古屋市東区泉1-14-3
最寄り駅	名古屋市営地下鉄名城線 久屋大通駅 徒歩3分 名古屋市営地下鉄桜通線 久屋大通駅 徒歩3分
エリア	久屋大通・高岳エリア
竣工	1989年4月
耐震	新耐震基準
階数	地上6階 地下1階
用途	事務所/店舗
構造	SRC造

設備情報	
エレベーター	1基
空調	個別空調
OAフロア	その他
基準階天井高	
光ファイバー	有り
トイレ	男女別・室外
セキュリティ	有り
駐車場	有り



事務所移転の簡単検索サイト

Quick Service

クイックサービス

HASEGAWAビル 3階32.87坪 愛知県名古屋市東区泉1-14-3

久屋大通・高岳エリア（ビルID：0033953）の賃貸オフィス

貸事務所・レンタルオフィス・オフィス移転なら**QuickService**

物件詳細はこちらから



0120-55-2620

【受付時間】平日9:30~18:30

