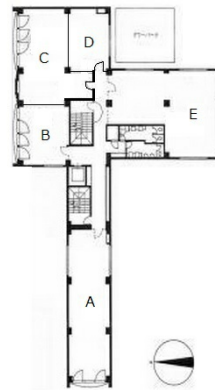


HASEGAWAビル 2階23.49坪

愛知県名古屋市東区泉1-14-3



物件MAP



賃貸条件	
坪数	23.49坪
階数	2階 (C)
入居可能日	

ビル情報	
所在地	愛知県名古屋市東区泉1-14-3
最寄り駅	名古屋市営地下鉄名城線 久屋大通駅 徒歩3分 名古屋市営地下鉄桜通線 久屋大通駅 徒歩3分
エリア	久屋大通・高岳エリア
竣工	1989年4月
耐震	新耐震基準
階数	地上6階 地下1階
用途	事務所/店舗
構造	SRC造

設備情報	
エレベーター	1基
空調	個別空調
OAフロア	その他
基準階天井高	
光ファイバー	有り
トイレ	男女別・室外
セキュリティ	有り
駐車場	有り