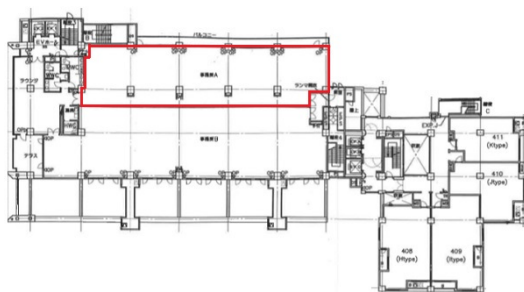


# パムスガーデン 4階102.98坪

愛知県名古屋市東区泉1-10-23



## 物件MAP



賃貸条件	
月額賃料	1,132,780円 (税別)
坪数	102.98坪
坪単価	11,000円 (税別)
共益費	102,980円
礼金	無し
敷金 (保証金)	8ヶ月
階数	4階 (4-1)
入居可能日	即日

ビル情報	
所在地	愛知県名古屋市東区泉1-10-23
最寄り駅	名古屋市営地下鉄名城線 久屋大通駅 徒歩5分 名古屋市営地下鉄桜通線 久屋大通駅 徒歩5分 名古屋市営地下鉄桜通線 高岳駅 徒歩10分
エリア	久屋大通・高岳エリア
竣工	2004年3月
耐震	新耐震基準
階数	地上17階 地下1階
用途	事務所
構造	SRC造

設備情報	
エレベーター	3基
空調	個別空調
OAフロア	
基準階天井高	2,500mm
光ファイバー	有り
トイレ	男女別・室外
セキュリティ	無し
駐車場	有り