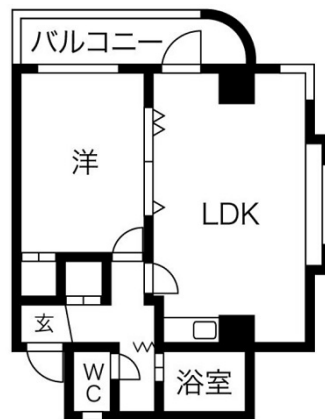


# SLX葵 (旧: サンアピックビル)

愛知県名古屋市東区葵3-3-8

6階5.97坪



物件MAP



賃貸条件	
月額賃料	75,000円 (税別)
坪数	5.97坪
坪単価	12,563円 (税別)
共益費	7,000円
礼金	1ヶ月
敷金 (保証金)	3ヶ月
階数	6階 (607)
入居可能日	即日

ビル情報	
所在地	愛知県名古屋市東区葵3-3-8
最寄り駅	名古屋市営地下鉄桜通線 車道駅 徒歩2分 名古屋市営地下鉄東山線 千種駅 徒歩5分 JR中央本線 千種駅 徒歩7分
エリア	久屋大通・高岳エリア
竣工	1989年11月
耐震	新耐震基準
階数	地上10階
用途	事務所
構造	S造

設備情報	
エレベーター	1基
空調	個別空調
OAフロア	その他
基準階天井高	
光ファイバー	有り
トイレ	男女別・室外
セキュリティ	無し
駐車場	無し




事務所移転の簡単検索サイト **SLX葵 (旧: サンアピックビル)** 6階5.97坪 愛知県名古屋市東区葵3-3-8

久屋大通・高岳エリア (ビルID: 0033935) の賃貸オフィス

貸事務所・レンタルオフィス・オフィス移転なら**QuickService**

物件詳細はこちらから

 **0120-55-2620**

【受付時間】平日9:30~18:30

