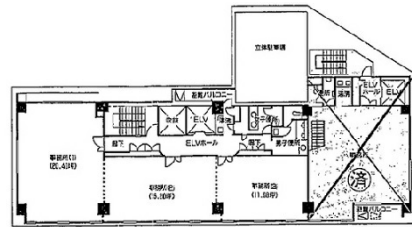


千種ファーストビルかとう 3階15.2坪

愛知県名古屋市東区葵3-23-10



物件MAP



賃貸条件	
月額賃料	129,200円（税別）
坪数	15.2坪
坪単価	8,500円（税別）
共益費	38,000円
礼金	無し
敷金（保証金）	8ヶ月
階数	3階（302）
入居可能日	即日

ビル情報	
所在地	愛知県名古屋市東区葵3-23-10
最寄り駅	JR中央本線 千種駅 徒歩4分 名古屋市営地下鉄東山線 千種駅 徒歩4分 名古屋市営地下鉄桜通線 車道駅 徒歩5分 名古屋市営地下鉄東山線 新栄町駅 徒歩10分 名古屋市営地下鉄東山線 今池駅 徒歩11分
エリア	久屋大通・高岳エリア
竣工	1990年2月
耐震	新耐震基準
階数	地上9階
用途	事務所
構造	SRC造

設備情報	
エレベーター	1基
空調	個別空調
OAフロア	
基準階天井高	2,500mm
光ファイバー	有り
トイレ	男女別・室外
セキュリティ	有り
駐車場	有り



事務所移転の簡単検索サイト

千種ファーストビルかとう 3階15.2坪 愛知県名古屋市東区葵3-23-10

久屋大通・高岳エリア（ビルID：0033931）の賃貸オフィス

クイックサービス

貸事務所・レンタルオフィス・オフィス移転ならQuickService

物件詳細はこちらから

 0120-55-2620

【受付時間】平日9:30～18:30

