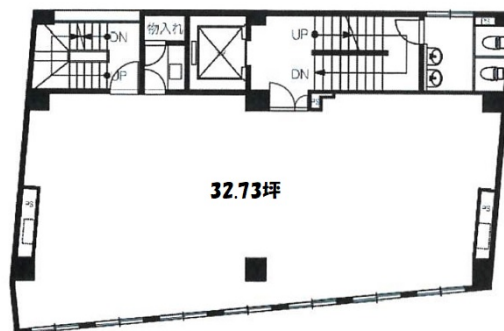


サンプレー名古屋ビル 7階32.73坪

愛知県名古屋市東区葵3-18-17



物件MAP



賃貸条件	
月額賃料	327,300円（税別）
坪数	32.73坪
坪単価	10,000円（税別）
共益費	賃料に含む
礼金	無し
敷金（保証金）	6ヶ月
階数	7階（1フロア）
入居可能日	2024年8月

ビル情報	
所在地	愛知県名古屋市東区葵3-18-17
最寄り駅	名古屋市営地下鉄東山線 千種駅 徒歩2分 JR中央本線 千種駅 徒歩5分 名古屋市営地下鉄桜通線 車道駅 徒歩5分
エリア	久屋大通・高岳エリア
竣工	1977年3月
耐震	耐震補強済
階数	地上9階
用途	事務所
構造	SRC造

設備情報	
エレベーター	1基
空調	個別空調
OAフロア	
基準階天井高	
光ファイバー	有り
トイレ	男女別・室外
セキュリティ	有り
駐車場	有り