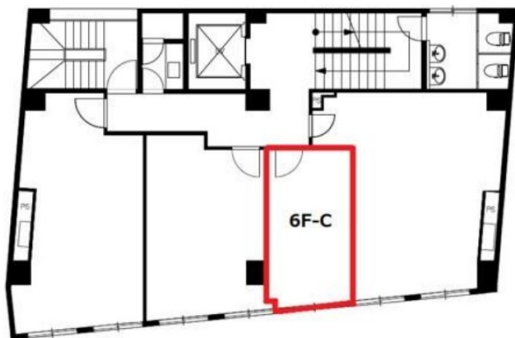


サンプレー名古屋ビル 6階5坪

愛知県名古屋市東区葵3-18-17



物件MAP



賃貸条件	
坪数	5坪
階数	6階 (C)
入居可能日	
ビル情報	
所在地	愛知県名古屋市東区葵3-18-17
最寄り駅	名古屋市営地下鉄東山線 千種駅 徒歩2分 JR中央本線 千種駅 徒歩5分 名古屋市営地下鉄桜通線 車道駅 徒歩5分
エリア	久屋大通・高岳エリア
竣工	1977年3月
耐震	耐震補強済
階数	地上9階
用途	事務所
構造	SRC造
設備情報	
エレベーター	1基
空調	個別空調
OAフロア	
基準階天井高	
光ファイバー	有り
トイレ	男女別・室外
セキュリティ	有り
駐車場	有り



事務所移転の簡単検索サイト

Quick Service

クイックサービス

サンプレー名古屋ビル 6階5坪 愛知県名古屋市東区葵3-18-17

久屋大通・高岳エリア (ビルID: 0033927) の賃貸オフィス

貸事務所・レンタルオフィス・オフィス移転ならQuickService

物件詳細はこちらから



0120-55-2620

【受付時間】平日9:30~18:30

