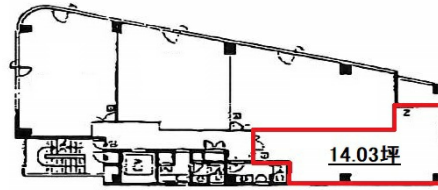


AMS葵3ビル 5階14.03坪

愛知県名古屋市東区葵3-12-7



物件MAP



賃貸条件	
坪数	14.03坪
階数	5階 (D)
入居可能日	2024年5月
ビル情報	
所在地	愛知県名古屋市東区葵3-12-7
最寄り駅	名古屋市営地下鉄桜通線 車道駅 徒歩3分 名古屋市営地下鉄東山線 千種駅 徒歩4分 JR中央本線 千種駅 徒歩4分
エリア	久屋大通・高岳エリア
竣工	1992年9月
耐震	新耐震基準
階数	地上8階
用途	事務所
構造	S造
設備情報	
エレベーター	1基
空調	個別空調
OAフロア	OAフロア
基準階天井高	
光ファイバー	有り
トイレ	男女別・室外
セキュリティ	有り
駐車場	無し



事務所移転の簡単検索サイト

Quick Service

クイックサービス

AMS葵3ビル 5階14.03坪 愛知県名古屋市東区葵3-12-7

久屋大通・高岳エリア (ビルID: 0033900) の賃貸オフィス

貸事務所・レンタルオフィス・オフィス移転なら**QuickService**

物件詳細はこちらから

 **0120-55-2620**

【受付時間】平日9:30~18:30

