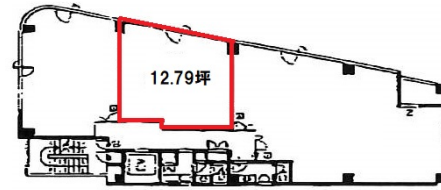


AMS葵3ビル 5階12.79坪

愛知県名古屋市東区葵3-12-7



物件MAP



| 賃貸条件 | |
|--------|---|
| 坪数 | 12.79坪 |
| 階数 | 5階 (B) |
| 入居可能日 | |
| ビル情報 | |
| 所在地 | 愛知県名古屋市東区葵3-12-7 |
| 最寄り駅 | 名古屋市営地下鉄桜通線 車道駅 徒歩3分 名古屋市営地下鉄東山線 千種駅 徒歩4分 JR中央本線 千種駅 徒歩4分 |
| エリア | 久屋大通・高岳エリア |
| 竣工 | 1992年9月 |
| 耐震 | 新耐震基準 |
| 階数 | 地上8階 |
| 用途 | 事務所 |
| 構造 | S造 |
| 設備情報 | |
| エレベーター | 1基 |
| 空調 | 個別空調 |
| OAフロア | OAフロア |
| 基準階天井高 | |
| 光ファイバー | 有り |
| トイレ | 男女別・室外 |
| セキュリティ | 有り |
| 駐車場 | 無し |



事務所移転の簡単検索サイト

Quick Service

クイックサービス

AMS葵3ビル 5階12.79坪 愛知県名古屋市東区葵3-12-7

久屋大通・高岳エリア (ビルID: 0033900) の賃貸オフィス

貸事務所・レンタルオフィス・オフィス移転なら**QuickService**

物件詳細はこちらから

 **0120-55-2620**

【受付時間】平日9:30~18:30

