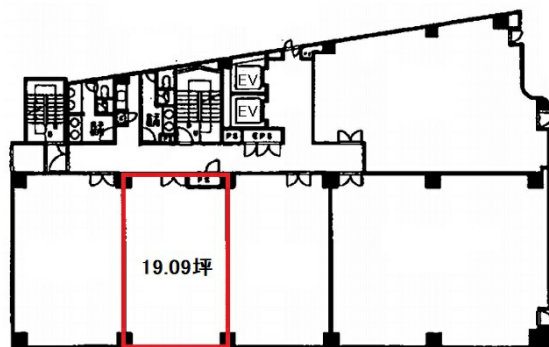


# 心あみ〜ゆ葵ビル 7階19.1坪

愛知県名古屋市東区葵2-3-15



## 物件MAP



賃貸条件	
月額賃料	113,000円（税別）
坪数	19.1坪
坪単価	5,916円（税別）
共益費	40,000円
礼金	無し
敷金（保証金）	6ヶ月
階数	7階（704）
入居可能日	相談
ビル情報	
所在地	愛知県名古屋市東区葵2-3-15
最寄り駅	名古屋市営地下鉄桜通線 車道駅 徒歩2分 名古屋市営地下鉄東山線 千種駅 徒歩7分 JR中央本線 千種駅 徒歩7分
エリア	久屋大通・高岳エリア
竣工	1991年5月
耐震	新耐震基準
階数	地上9階 地下1階
用途	事務所
構造	RC造、一部SRC造
設備情報	
エレベーター	2基
空調	個別空調
OAフロア	タイルカーペット
基準階天井高	2,480mm
光ファイバー	有り
トイレ	男女別・室外
セキュリティ	有り
駐車場	有り