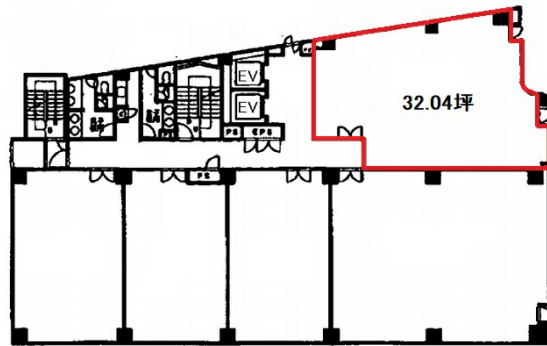


# ふあみ～ゆ葵ビル 9階32.04坪

愛知県名古屋市東区葵2-3-15



物件MAP



賃貸条件	
坪数	32.04坪
階数	9階 (901・申込有)
入居可能日	

ビル情報	
所在地	愛知県名古屋市東区葵2-3-15
最寄り駅	名古屋市営地下鉄桜通線 車道駅 徒歩2分 名古屋市営地下鉄東山線 千種駅 徒歩7分 JR中央本線 千種駅 徒歩7分
エリア	久屋大通・高岳エリア
竣工	1991年5月
耐震	新耐震基準
階数	地上9階 地下1階
用途	事務所
構造	RC造、一部SRC造

設備情報	
エレベーター	2基
空調	個別空調
OAフロア	タイルカーペット
基準階天井高	2,480mm
光ファイバー	有り
トイレ	男女別・室外
セキュリティ	有り
駐車場	有り



事務所移転の簡単検索サイト

**Quick Service**

クイックサービス

ふあみ～ゆ葵ビル 9階32.04坪 愛知県名古屋市東区葵2-3-15

久屋大通・高岳エリア (ビルID: 0033896) の賃貸オフィス

貸事務所・レンタルオフィス・オフィス移転なら**QuickService**

物件詳細はこちらから

 **0120-55-2620**

【受付時間】平日9:30～18:30

