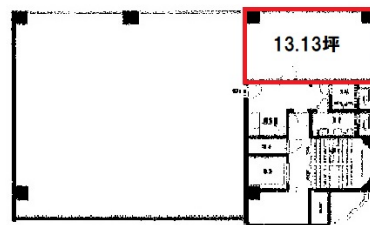


タジマビル 4階13.13坪

愛知県名古屋市東区葵1-7-1



物件MAP



賃貸条件	
坪数	13.13坪
階数	4階 (401)
入居可能日	
ビル情報	
所在地	愛知県名古屋市東区葵1-7-1
最寄り駅	名古屋市営地下鉄桜通線 車道駅 徒歩6分 名古屋市営地下鉄東山線 新栄町駅 徒歩6分 名古屋市営地下鉄桜通線 高岳駅 徒歩9分 名古屋市営地下鉄東山線 千種駅 徒歩12分
エリア	久屋大通・高岳エリア
竣工	1972年10月
耐震	旧耐震基準
階数	地上8階 地下1階
用途	事務所
構造	S造
設備情報	
エレベーター	1基
空調	個別空調
OAフロア	その他
基準階天井高	2,500mm
光ファイバー	有り
トイレ	男女別・室外
セキュリティ	無し
駐車場	有り