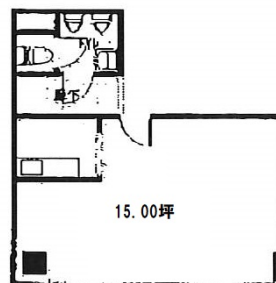


ジョイン明和 3階15坪

愛知県名古屋市東区葵1-6-3



物件MAP



賃貸条件	
坪数	15坪
階数	3階 (B)
入居可能日	
ビル情報	
所在地	愛知県名古屋市東区葵1-6-3
最寄り駅	名古屋市営地下鉄東山線 新栄町駅 徒歩6分 名古屋市営地下鉄桜通線 高岳駅 徒歩6分 名古屋市営地下鉄桜通線 車道駅 徒歩9分
エリア	久屋大通・高岳エリア
竣工	1968年9月
耐震	旧耐震基準
階数	地上4階
用途	事務所/店舗
構造	RC造
設備情報	
エレベーター	
空調	個別空調
OAフロア	その他
基準階天井高	
光ファイバー	無し
トイレ	調査中
セキュリティ	無し
駐車場	無し



事務所移転の簡単検索サイト

Quick Service

クイックサービス

ジョイン明和 3階15坪 愛知県名古屋市東区葵1-6-3

久屋大通・高岳エリア (ビルID: 0033888) の賃貸オフィス

貸事務所・レンタルオフィス・オフィス移転ならQuickService

物件詳細はこちらから



0120-55-2620

【受付時間】平日9:30~18:30

