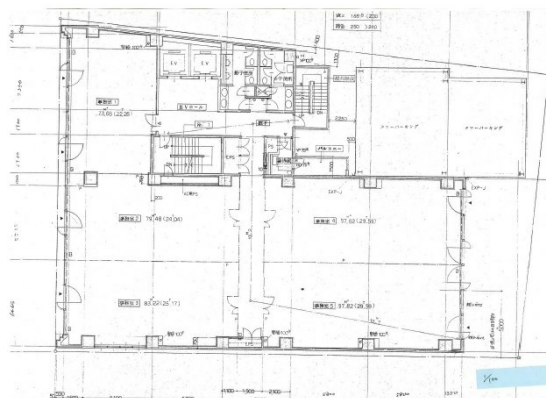


IKKO新栄ビル 9階137.73坪

愛知県名古屋市東区葵1-26-12



物件MAP



| 賃貸条件 | |
|--------|--|
| 坪数 | 137.73坪 |
| 階数 | 9階 (ABCDE) |
| 入居可能日 | |
| ビル情報 | |
| 所在地 | 愛知県名古屋市東区葵1-26-12 |
| 最寄り駅 | 名古屋市営地下鉄東山線 新栄町駅 徒歩3分 JR中央本線 千種駅 徒歩9分 名古屋市営地下鉄東山線 千種駅 徒歩9分 |
| エリア | 久屋大通・高岳エリア |
| 竣工 | 1989年1月 |
| 耐震 | 新耐震基準 |
| 階数 | 地上9階 |
| 用途 | 事務所 |
| 構造 | SRC造 |
| 設備情報 | |
| エレベーター | 2基 |
| 空調 | 個別空調 |
| OAフロア | |
| 基準階天井高 | 2,500mm |
| 光ファイバー | 有り |
| トイレ | 男女別・室外 |
| セキュリティ | 有り |
| 駐車場 | 有り |



事務所移転の簡単検索サイト

Quick Service

クイックサービス

IKKO新栄ビル 9階137.73坪 愛知県名古屋市東区葵1-26-12

久屋大通・高岳エリア (ビルID: 0033885) の賃貸オフィス

貸事務所・レンタルオフィス・オフィス移転ならQuickService

物件詳細はこちらから



0120-55-2620

【受付時間】平日9:30~18:30

