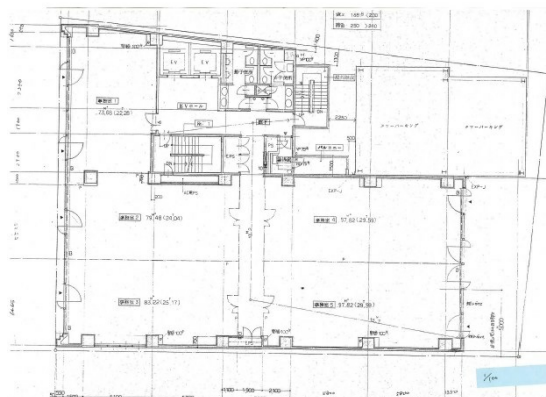


IKKO新栄ビル 6階23.44坪

愛知県名古屋市東区葵1-26-12



物件MAP



賃貸条件	
坪数	23.44坪
階数	6階 (E)
入居可能日	
ビル情報	
所在地	愛知県名古屋市東区葵1-26-12
最寄り駅	名古屋市営地下鉄東山線 新栄町駅 徒歩3分 JR中央本線 千種駅 徒歩9分 名古屋市営地下鉄東山線 千種駅 徒歩9分
エリア	久屋大通・高岳エリア
竣工	1989年1月
耐震	新耐震基準
階数	地上9階
用途	事務所
構造	SRC造
設備情報	
エレベーター	2基
空調	個別空調
OAフロア	
基準階天井高	2,500mm
光ファイバー	有り
トイレ	男女別・室外
セキュリティ	有り
駐車場	有り