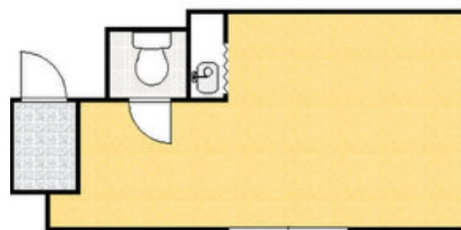


ニッシンビル 5階6.56坪

愛知県名古屋市東区葵1-25-1



物件MAP



賃貸条件	
月額賃料	54,000円（税別）
坪数	6.56坪
坪単価	8,232円（税別）
共益費	10,510円
礼金	無し
敷金（保証金）	3ヶ月
階数	5階（510）
入居可能日	即日

ビル情報	
所在地	愛知県名古屋市東区葵1-25-1
最寄り駅	名古屋市営地下鉄東山線 新栄町駅 徒歩1分 名古屋市営地下鉄桜通線 高岳駅 徒歩6分
エリア	久屋大通・高岳エリア
竣工	1973年12月
耐震	旧耐震基準
階数	地上12階 地下1階
用途	事務所
構造	RC造

設備情報	
エレベーター	1基
空調	個別空調
OAフロア	タイルカーペット
基準階天井高	
光ファイバー	有り
トイレ	男女共用・室内
セキュリティ	有り
駐車場	有り



事務所移転の簡単検索サイト

Quick Service

クイックサービス

ニッシンビル 5階6.56坪 愛知県名古屋市東区葵1-25-1

久屋大通・高岳エリア（ビルID：0033884）の賃貸オフィス

貸事務所・レンタルオフィス・オフィス移転なら**QuickService**

物件詳細はこちらから



0120-55-2620

【受付時間】平日9:30~18:30

