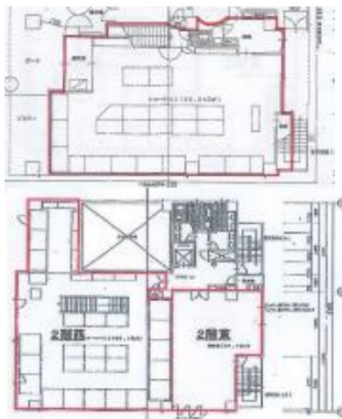


KT葵ビル 1階129.57坪

愛知県名古屋市東区葵1-1-22



物件MAP



賃貸条件	
坪数	129.57坪
階数	1階 (1-2F)
入居可能日	

ビル情報	
所在地	愛知県名古屋市東区葵1-1-22
最寄り駅	名古屋市営地下鉄東山線 新栄町駅 徒歩4分 名古屋市営地下鉄桜通線 高岳駅 徒歩5分
エリア	久屋大通・高岳エリア
竣工	1990年6月
耐震	新耐震基準
階数	地上7階
用途	事務所/店舗
構造	S造

設備情報	
エレベーター	1基
空調	個別空調
OAフロア	OAフロア
基準階天井高	2,600mm
光ファイバー	有り
トイレ	男女別・室外
セキュリティ	有り
駐車場	有り



事務所移転の簡単検索サイト

KT葵ビル 1階129.57坪 愛知県名古屋市東区葵1-1-22

久屋大通・高岳エリア (ビルID: 0033868) の賃貸オフィス

貸事務所・レンタルオフィス・オフィス移転なら**QuickService**

物件詳細はこちらから



0120-55-2620

【受付時間】平日9:30~18:30

