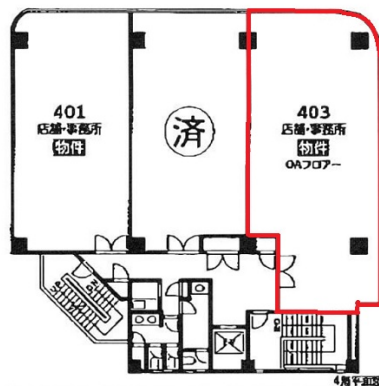


# DO! 野並ビル 4階29.03坪

愛知県名古屋市天白区野並3-412-1



## 物件MAP



賃貸条件	
月額賃料	217,724円 (税別)
坪数	29.03坪
坪単価	7,500円 (税別)
共益費	72,574円
礼金	無し
敷金 (保証金)	10ヶ月
階数	4階 (403)
入居可能日	即日

ビル情報	
所在地	愛知県名古屋市天白区野並3-412-1
最寄り駅	名古屋市営地下鉄桜通線 野並駅 徒歩1分
エリア	天白区エリア
竣工	1994年3月
耐震	新耐震基準
階数	地上5階 地上1階
用途	事務所/店舗
構造	RC造、一部SRC造

設備情報	
エレベーター	1基
空調	個別空調
OAフロア	OAフロア
基準階天井高	2,700mm
光ファイバー	有り
トイレ	男女別・室外
セキュリティ	有り
駐車場	有り



事務所移転の簡単検索サイト

**Quick Service**

クイックサービス

**DO! 野並ビル 4階29.03坪** 愛知県名古屋市天白区野並3-412-1

天白区エリア (ビルID: 0033864) の賃貸オフィス

貸事務所・レンタルオフィス・オフィス移転なら**QuickService**

物件詳細はこちらから



**0120-55-2620**

【受付時間】平日9:30~18:30

