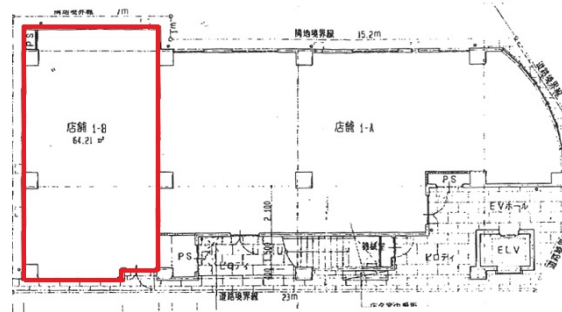


エスタシオン21ビル 1階21.01坪

愛知県名古屋市天白区原1-203



物件MAP



賃貸条件	
月額賃料	200,000円（税別）
坪数	21.01坪
坪単価	9,519円（税別）
共益費	30,000円
礼金	無し
敷金（保証金）	1320000円
階数	1階（B）
入居可能日	2024年8月

ビル情報	
所在地	愛知県名古屋市天白区原1-203
最寄り駅	名古屋市営地下鉄鶴舞線 原駅 徒歩1分
エリア	天白区エリア
竣工	1998年12月
耐震	新耐震基準
階数	地上5階 地下1階
用途	事務所
構造	RC造

設備情報	
エレベーター	1基
空調	個別空調
OAフロア	その他
基準階天井高	
光ファイバー	有り
トイレ	調査中
セキュリティ	有り
駐車場	無し



事務所移転の簡単検索サイト エスタシオン21ビル 1階21.01坪 愛知県名古屋市天白区原1-203

天白区エリア（ビルID：0033852）の賃貸オフィス

貸事務所・レンタルオフィス・オフィス移転ならQuickService

物件詳細はこちらから

0120-55-2620

【受付時間】平日9:30~18:30

