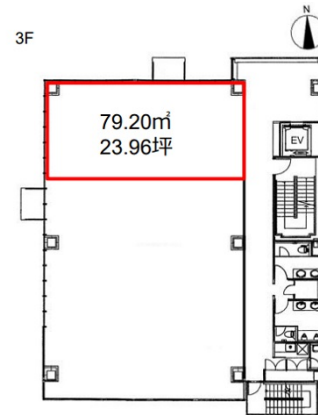


メットライフ名駅南ビル 3階23.96坪

愛知県名古屋市中村区名駅南2-10-22



物件MAP



賃貸条件	
月額賃料	相談
坪数	23.96坪
坪単価	相談
共益費	相談
礼金	無し
敷金（保証金）	12ヶ月
階数	3階
入居可能日	2024年7月

ビル情報	
所在地	愛知県名古屋市中村区名駅南2-10-22
最寄り駅	JR中央本線 名古屋駅 徒歩10分 JR東海道本線 名古屋駅 徒歩10分 名古屋市営地下鉄東山線 名古屋駅 徒歩10分 名古屋市営地下鉄桜通線 名古屋駅 徒歩10分
エリア	名古屋駅周辺エリア
竣工	2009年7月
耐震	新耐震基準
階数	地上7階
用途	事務所
構造	S造

設備情報	
エレベーター	1基
空調	個別空調
OAフロア	
基準階天井高	2,600mm
光ファイバー	有り
トイレ	男女別・室外
セキュリティ	有り
駐車場	有り