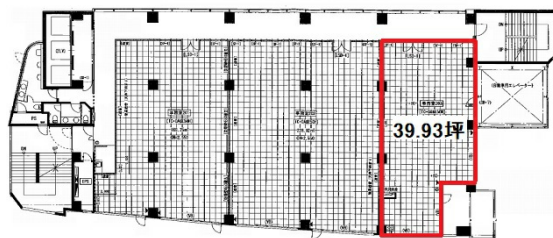


# サン納屋橋ビル 2階39.93坪

愛知県名古屋市中村区名駅南1-6-1



## 物件MAP



賃貸条件	
坪数	39.93坪
階数	2階 (203・)
入居可能日	

ビル情報	
所在地	愛知県名古屋市中村区名駅南1-6-1
最寄り駅	名古屋市営地下鉄東山線 伏見駅 徒歩7分 名古屋市営地下鉄鶴舞線 伏見駅 徒歩7分
エリア	名古屋駅周辺エリア
竣工	1986年11月
耐震	新耐震基準
階数	地上7階 地下1階
用途	事務所
構造	RC造

設備情報	
エレベーター	3基
空調	個別空調
OAフロア	
基準階天井高	
光ファイバー	有り
トイレ	男女別・室外
セキュリティ	有り
駐車場	有り