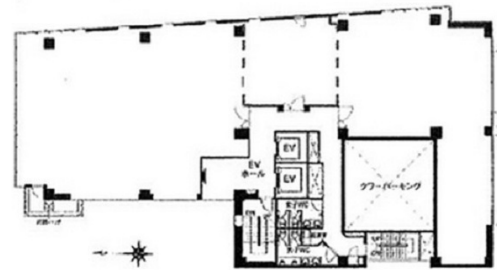


NORE名駅ビル 4階68.56坪

愛知県名古屋市中村区名駅南1-3-18



物件MAP



賃貸条件	
坪数	68.56坪
階数	4階 (401)
入居可能日	

ビル情報	
所在地	愛知県名古屋市中村区名駅南1-3-18
最寄り駅	名古屋市営地下鉄東山線 伏見駅 徒歩8分 名古屋市営地下鉄鶴舞線 伏見駅 徒歩8分 名古屋市営地下鉄桜通線 国際センター駅 徒歩9分 JR東海道本線 名古屋駅 徒歩10分 名鉄名古屋本線 名鉄名古屋駅 徒歩10分
エリア	名古屋駅周辺エリア
竣工	2007年2月
耐震	新耐震基準
階数	地上11階
用途	事務所
構造	S造

設備情報	
エレベーター	2基
空調	個別空調
OAフロア	OAフロア
基準階天井高	2,700mm
光ファイバー	有り
トイレ	男女別・室外
セキュリティ	有り
駐車場	有り



事務所移転の簡単検索サイト

NORE名駅ビル 4階68.56坪 愛知県名古屋市中村区名駅南1-3-18

名古屋駅周辺エリア (ビルID: 0033823) の賃貸オフィス

クイックサービス

貸事務所・レンタルオフィス・オフィス移転なら**QuickService**

物件詳細はこちらから

 **0120-55-2620**

【受付時間】平日9:30~18:30

