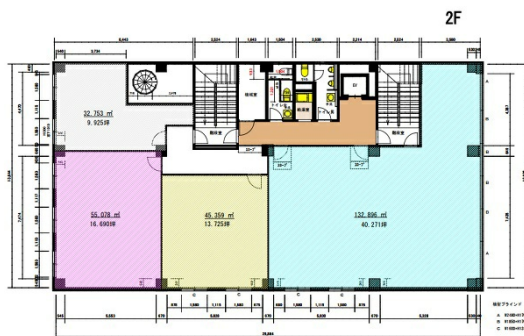


コアビル 2階40.27坪

愛知県名古屋市中村区名駅南1-18-11



物件MAP



賃貸条件	
月額賃料	相談
坪数	40.27坪
坪単価	相談
共益費	賃料に含む
礼金	無し
敷金（保証金）	10ヶ月
階数	2階
入居可能日	2024年8月

ビル情報	
所在地	愛知県名古屋市中村区名駅南1-18-11
最寄り駅	JR中央本線 名古屋駅 徒歩8分 JR東海道本線 名古屋駅 徒歩8分 名鉄名古屋本線 名鉄名古屋駅 徒歩8分 名古屋市営地下鉄東山線 名古屋駅 徒歩8分 名古屋市営地下鉄桜通線 名古屋駅 徒歩8分
エリア	名古屋駅周辺エリア
竣工	1979年5月
耐震	旧耐震基準
階数	地上5階 地下1階
用途	事務所
構造	S造

設備情報	
エレベーター	1基
空調	個別空調
OAフロア	OAフロア
基準階天井高	
光ファイバー	有り
トイレ	男女別・室外
セキュリティ	有り
駐車場	無し