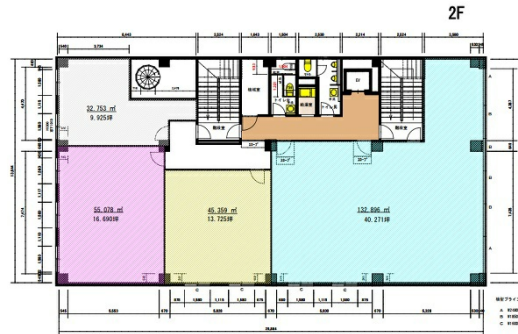


コアビル 2階40.27坪

愛知県名古屋市中村区名駅南1-18-11



物件MAP



| 賃貸条件 | |
|----------|---------|
| 月額賃料 | 相談 |
| 坪数 | 40.27坪 |
| 坪単価 | 相談 |
| 共益費 | 賃料に含む |
| 礼金 | 無し |
| 敷金 (保証金) | 10ヶ月 |
| 階数 | 2階 |
| 入居可能日 | 2024年8月 |

| ビル情報 | |
|------|--|
| 所在地 | 愛知県名古屋市中村区名駅南1-18-11 |
| 最寄り駅 | JR中央本線 名古屋駅 徒歩8分 JR東海道本線 名古屋駅 徒歩8分 名鉄名古屋本線 名鉄名古屋駅 徒歩8分 名古屋市営地下鉄東山線 名古屋駅 徒歩8分 名古屋市営地下鉄桜通線 名古屋駅 徒歩8分 |
| エリア | 名古屋駅周辺エリア |
| 竣工 | 1979年5月 |
| 耐震 | 旧耐震基準 |
| 階数 | 地上5階 地下1階 |
| 用途 | 事務所 |
| 構造 | S造 |

| 設備情報 | |
|--------|--------|
| エレベーター | 1基 |
| 空調 | 個別空調 |
| OAフロア | OAフロア |
| 基準階天井高 | |
| 光ファイバー | 有り |
| トイレ | 男女別・室外 |
| セキュリティ | 有り |
| 駐車場 | 無し |



コアビル 2階40.27坪 愛知県名古屋市中村区名駅南1-18-11

名古屋駅周辺エリア (ビルID : 0033798) の賃貸オフィス

貸事務所・レンタルオフィス・オフィス移転ならQuickService

物件詳細はこちらから

0120-55-2620

【受付時間】平日9:30~18:30

