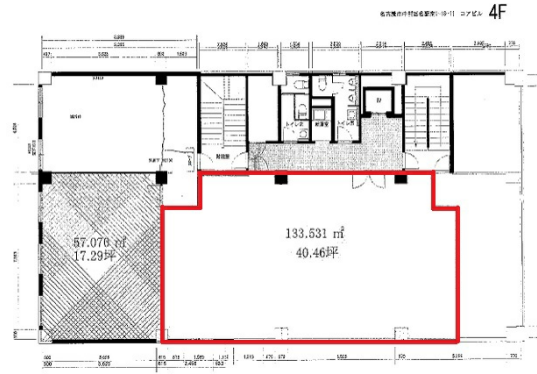


コアビル 4階40.26坪

愛知県名古屋市中村区名駅南1-18-11



物件MAP



賃貸条件	
坪数	40.26坪
階数	4階 (分割案②+③)
入居可能日	
ビル情報	
所在地	愛知県名古屋市中村区名駅南1-18-11
最寄り駅	JR中央本線 名古屋駅 徒歩8分 JR東海道本線 名古屋駅 徒歩8分 名鉄名古屋本線 名鉄名古屋駅 徒歩8分 名古屋市営地下鉄東山線 名古屋駅 徒歩8分 名古屋市営地下鉄桜通線 名古屋駅 徒歩8分
エリア	名古屋駅周辺エリア
竣工	1979年5月
耐震	旧耐震基準
階数	地上5階 地下1階
用途	事務所
構造	S造
設備情報	
エレベーター	1基
空調	個別空調
OAフロア	OAフロア
基準階天井高	
光ファイバー	有り
トイレ	男女別・室外
セキュリティ	有り
駐車場	無し