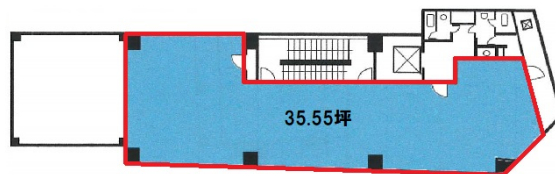


# 錦通KDビル 8階35.55坪

愛知県名古屋市中村区名駅5-29-10



## 物件MAP



賃貸条件	
月額賃料	319,950円（税別）
坪数	35.55坪
坪単価	9,000円（税別）
共益費	106,650円
礼金	無し
敷金（保証金）	10ヶ月
階数	8階
入居可能日	2024年4月

ビル情報	
所在地	愛知県名古屋市中村区名駅5-29-10
最寄り駅	名古屋市営地下鉄桜通線 国際センター駅 徒歩6分 JR東海道本線 名古屋駅 徒歩10分 名鉄名古屋本線 名鉄名古屋駅 徒歩10分 名古屋市営地下鉄東山線 名古屋駅 徒歩10分 名古屋市営地下鉄桜通線 名古屋駅 徒歩10分
エリア	名古屋駅周辺エリア
竣工	1993年5月
耐震	新耐震基準
階数	地上10階
用途	事務所
構造	S造

設備情報	
エレベーター	1基
空調	個別空調
OAフロア	OAフロア
基準階天井高	2,400mm
光ファイバー	有り
トイレ	男女別・室外
セキュリティ	有り
駐車場	有り



事務所移転の簡単検索サイト

Quick Service

クイックサービス

錦通KDビル 8階35.55坪 愛知県名古屋市中村区名駅5-29-10

名古屋駅周辺エリア（ビルID：0033772）の賃貸オフィス

貸事務所・レンタルオフィス・オフィス移転ならQuickService

物件詳細はこちらから



0120-55-2620

【受付時間】平日9:30~18:30

